

# Not-Halt-Taster Emergency-Stop-push-button Bouton d'arrêt d'urgence

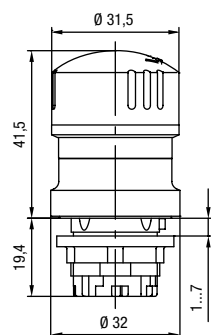


**NHTO..**

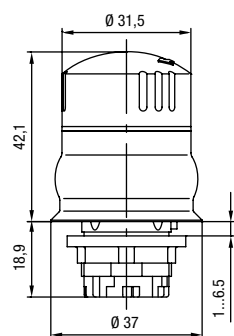
**Not-Halt-Taster  
Emergency-Stop-push-button  
Bouton d'arrêt d'urgence**



**NHT01D** Not-Halt-Taste  
Emergency-Stop-push-button  
Bouton d'arrêt d'urgence



**NHT02D** Not-Halt-Taste, Hygieneausführung mit Lebensmittelzulassung  
Emergency-Stop-push-button, hygiene type with a food approval  
Bouton d'arrêt d'urgence version hygiène avec approbation agro-alimentaire



Typen Nr. type no. référence	Approbationen approbation approbation	Schutzart protection class classe de protection	Lagertemperatur max. store temperature max. plage de température de stockage	Betriebstemperatur max. operating temperature max. plage de température d'utilisation	Einbauöffnung mounting hole trou de montage
NHT01D	cULus, TÜV	IP 69K	-50°C ... +85°C	-30°C ... +70°C	22.3mm
NHT02D	cULus, TÜV, BG-Prüf-Zert-Hygiene	IP 69K	-50°C ... +85°C	-30°C ... +70°C	22.3mm

Typen Nr. type no. référence	Drehmoment tightening torque force d'actionnement	Entriegelung unlocking réarmement	Einbaulage installation position position de montage	Normen norms norme	Schaltstellungsanzeige switch position indication indicateur de position
NHT01D	max. 2.5 Nm	Drehentriegelung links/rechts rotary unlocking left/right réarmement par rotation	beliebig optional au choix	EN 60947-5-1, EN 60947-5-5, EN 60068, EN ISO 13850	Ja Yes oui
NHT02D	max. 2.5 Nm	Drehentriegelung links/rechts rotary unlocking left/right réarmement par rotation	beliebig optional au choix	EN 60947-5-1, EN 60947-5-5, EN 60068, EN ISO 13850	Nein No oui

# Not-Halt-Taster Emergency-stop-push-button Bouton d'arrêt d'urgence

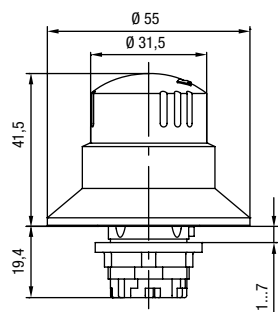


**NHTO..**

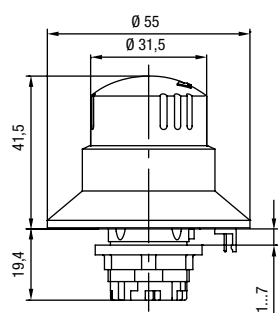
**Not-Halt-Taster  
Emergency-stop-push-button  
Bouton d'arrêt d'urgence**



**NHT03D** Not-Halt-Taste mit Blockierschutzkragen  
Emergency-stop-push-button with a blocking protection collar  
Bouton d'arrêt d'urgence avec collerette de protection



**NHT04D** Not-Halt-Taste mit beleuchtbarem Blockierschutzkragen  
Emergency-stop-push-button with a illuminated blocking protection collar  
Bouton d'arrêt d'urgence avec collerette de protection lumineuse



Typen Nr. type no. référence	Approbationen approbation approbation	Schutzart protection class classe de protection	Lagertemperatur max. store temperature max. plage de température de stockage	Betriebstemperatur max. operating temperature max. plage de température d'utilisation	Einbauöffnung mounting hole trou de montage
NHT03D	cULus, TÜV	IP 65	-50°C ... +85°C	-30°C ... +70°C	22.3mm
NHT04D	cULus, TÜV	IP 65	-50°C ... +85°C	-30°C ... +55°C	22.3mm

Typen Nr. type no. référence	Drehmoment tightening torque force d'actionnement	Entriegelung unlocking Réarmement	Einbaulage installation position position de montage	Normen norms norme	Beleuchtung illumination éclairage	Schaltstellungsanzeige switch position indication indicateur de position
NHT03D	max. 2.5 Nm	Drehentriegelung links/rechts rotary unlocking left/right réarmement par rotation	beliebig optional au choix	EN 60947-5-1, EN 60947-5-5, EN 60068, EN ISO 13850	-	Ja Yes oui
NHT04D	max. 2.5 Nm	Drehentriegelung links/rechts rotary unlocking left/right réarmement par rotation	beliebig optional au choix	EN 60947-5-1, EN 60947-5-5, EN 60068, EN ISO 13850	24V / 15mA AC/DC	Ja Yes oui

**Not-Halt-Taster**  
**Emergency-stop-push-button**  
**Bouton d'arrêt d'urgence**

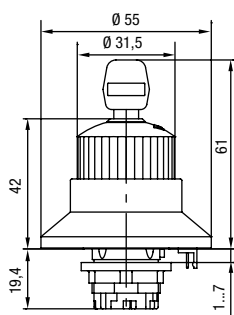


**NHTO..**

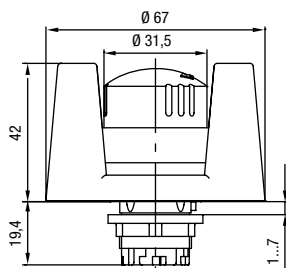
**Not-Halt-Taster**  
**Emergency-stop-push-button**  
**Bouton d'arrêt d'urgence**



**NHT04S** Not-Halt-Taste mit beleuchtbarem Blockierschutzkragen und Schlüsselentriegelung  
 Emergency-stop-push-button with a illuminated blocking protection collar and key release  
 Bouton d'arrêt d'urgence avec collerette de protection lumineuse réarmement par clé.



**NHT05D** Not-Halt-Taste mit Betätigungsschutzkragen  
 Emergency-stop-push-button with a operation safety collar  
 Bouton d'arrêt d'urgence avec carénage de protection



Typen Nr. type no. référence	Approbationen approbation approbation	Schutzart protection class classe de protection	Lagertemperatur max. store temperature max. plage de température de stockage	Betriebstemperatur max. operating temperature max. plage de température d'utilisation	Einbauöffnung mounting hole trou de montage
NHT04S	cULus, TÜV	IP 65	-50°C ... +85°C	-30°C ... +55°C	22.3mm
NHT05D	cULus, TÜV	IP 65	-50°C ... +85°C	-30°C ... +70°C	22.3mm

Typen Nr. type no. référence	Drehmoment tightening torque force d'actionnement	Entriegelung unlocking réarmement	Einbaulage installation position position de montage	Normen norms norme	Beleuchtung illumination éclairage	Schaltstellungsanzeige switch position indication indicateur de position
NHT04S	max. 2.5 Nm	Schlüsselentriegelung key unlocking réarmement par clé	beliebig optional au choix	EN 60947-5-1, EN 60947-5-5, EN 60068, EN ISO 13850	24V / 15mA AC/DC	Ja Yes oui
NHT05D	max. 2.5 Nm	Drehentriegelung links/rechts rotary unlocking left/right réarmement par rotation	beliebig optional au choix	EN 60947-5-1, EN 60947-5-5, EN 60068, EN ISO 13850	-	Ja Yes oui